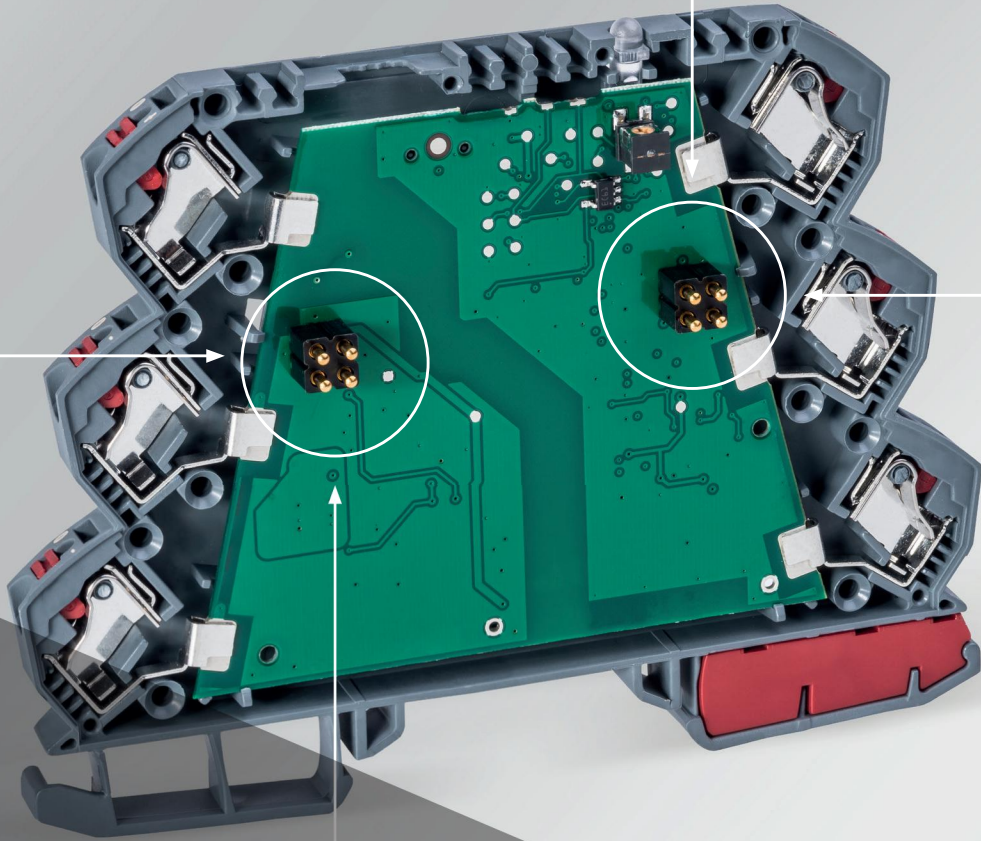




东莞市溪榜电子有限公司

DONG GUAN XI BANG ELECTRONICS CO., LTD.



接口引脚块

将探针作为部件进行测试。每次都是正确的解决方案。

测试探针作为 PCB组件

溪榜电子的弹簧式电池探头提供了极其可靠和精确的连接解决方案，非常适合在电子连接行业。

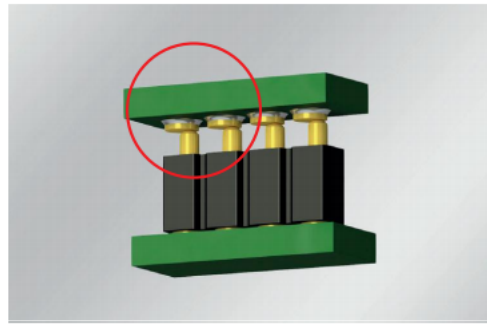
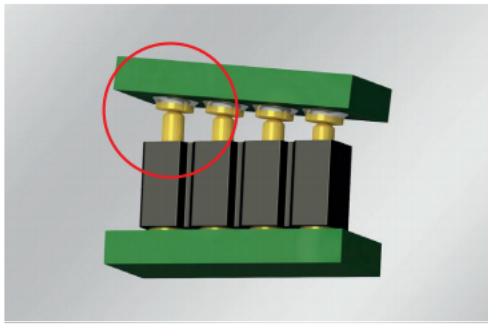
从板对板接触开始有许多可能的应用，直接在PCB上，作为充电触点的手持设备，以及高质量笔记本电脑、智能手机、电动自行车/电动自行车和大型其他应用的数量-电池探针和弹簧加载的poac针型触点在所有情况下都用于传输电池充电电流，而且还用于发送信号。

客户效益

- » 紧凑型设计
- » 防振动/
机电连接
- » 定位公差大
- » 补偿安装公差
- » 机械使用寿命长
- » 高永久充电电流
(最高10 A)
- » 盲目交配
- » 插入力和拔出力低



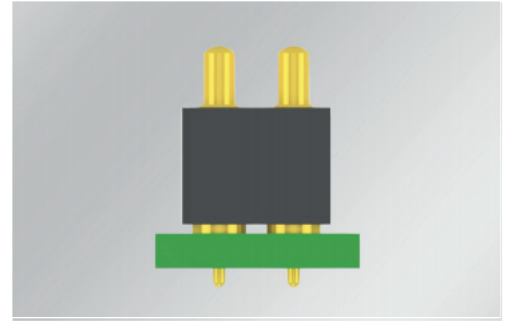
1/接口引脚块



公差补偿
塑料块中的触点非常适合
补偿高度差异，并提供大的
公差补偿
计数器触点。

THR和焊接版本

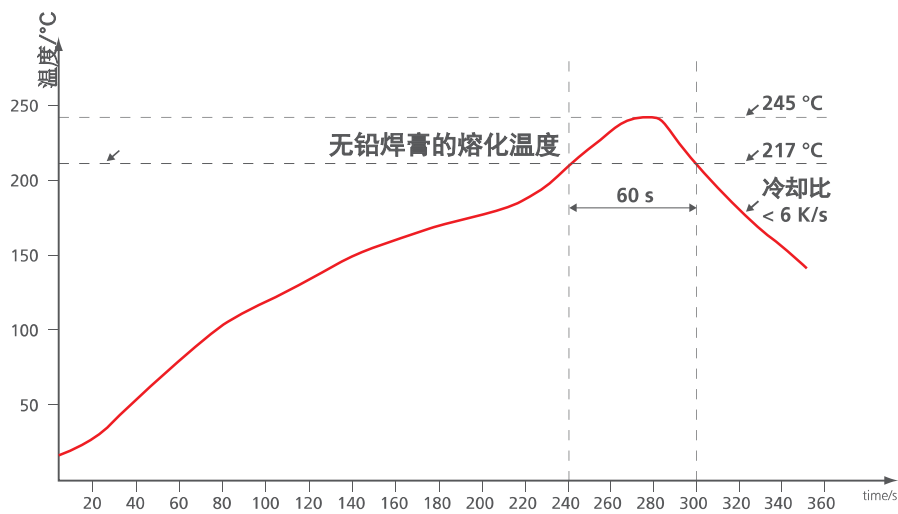
除了SMD变体之外，
PTR HARTMANN还提供
THR和焊接版本。这些
为
个人设计和应用。



产品特点

与标准PCB多连接器相比，当用作连接时元件测试探针的优点是在使用中更耐用。例如，测试探针提供了更大的定位公差，以及补偿待连接部件之间的安装公差。

回流焊外形



在回流焊接中，焊膏在压力下施加到电路板上。由于所施加的焊料具有粘合性能，因此可以在没有任何进一步的fixation的情况下组装电路板，然后通过熔炉。在预热阶段之后，焊料在焊接过程中被加热到熔化温度阶段在这个温度下，焊料变成液体，从而形成结合在元件和电路板之间。结果是焊料无故障焊料冷却后的连接。

连接选项

- »SMD（表面安装设计）
用于机械装配设计
- »THR（通孔回流）
手动/机械装配
- »压接连接-用于手动接线
- »套筒连接
- »焊接连接
- »垂直和水平



应用

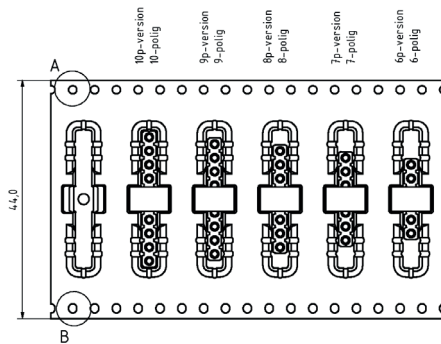
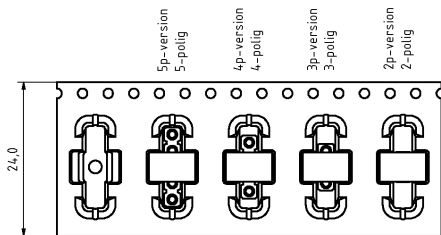
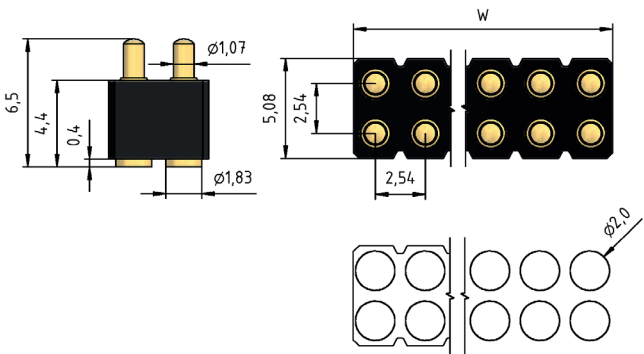
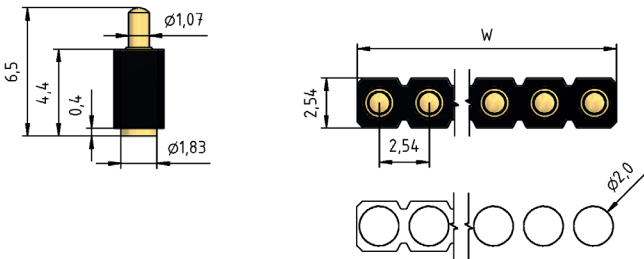
- » 电流/数据记录/
变速器至手持式
设备及其对接
工作站
- » 医疗设备
- » 军事装备
- » 移动通信
- 具有长
使用寿命
- » 汽车
- » PCB技术



质量和灵活性

我们为每一位客户开发智能、量身定制的解决方案。第一当然，选择理想的测试探针取决于相关的应用。由于这个原因并且除了广泛的标准项目之外，提供客户特定的解决方案——在许多情况下，现有的标准触点可以适应于满足这样的要求。

我们利用我们在连接技术方面的技能和经验为您的应用开发理想的触点，我们提供完整的解决方案，包括塑料载体、胶带和卷轴以及拾取和放置垫。
紧凑型设计和结构中的个性
我们的客户专用接口引脚块为用户提供基于测试探针的接口设计。



效益

- 短小、紧凑的尺寸
- 板对板联系
- 适用于重新焊接 - SMD / 自动组装 (卷盘上的胶带)
- 2 至 20 极 / 提供 1 排和 2 排

机械数据

中心	2.54 mm / 100 mil
全程行程	1.40 mm
工作行程	0.70 mm
预加载弹簧力	0.25 N
工作行程中的弹簧力	0.85 N

电气数据

最大额定电流	3.5 A
典型连续性电阻	≤ 20 mOhm

材料

弹管	黄铜镀金
弹簧	弹簧钢. 镀金
活塞	黄铜镀金
测试探针块	PA

卷盘胶带

卷轴宽度上的胶带	44 mm / 24 mm
绕线直径	15"
组件数量	800
螺距	12 mm

使用寿命

循环	50,000
----	--------

额定值

额定电流	3.5 A	2.0 A
额定电压 - 直流	150 V	150 V
额定电压 - AC	100 V	100 V
可燃性等级	UL 94 V-0	UL 94 V-0

效益

短小、紧凑的尺寸

板对板联系

适用于重新焊接 - SMD / 自动组装 (卷盘上的胶带)

2 至 20 极 / 提供 1 排和 2 排

机械数据

中心 2.54 mm / 100 mil

电气数据

最大额定电流 3.5 A

典型连续性电阻 ≤ 20 mOhm

材料

垫触点 黄铜镀金

测试探针块 PA

卷盘胶带

卷轴宽度上的胶带 44 mm / 24 mm

绕线直径 15"

组件数量 800

螺距 12 mm

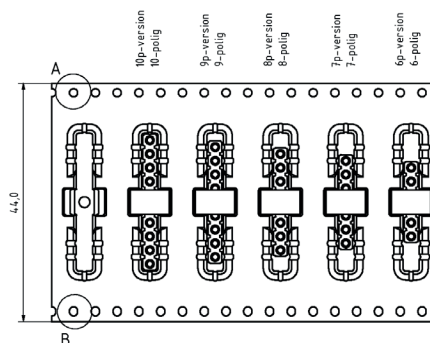
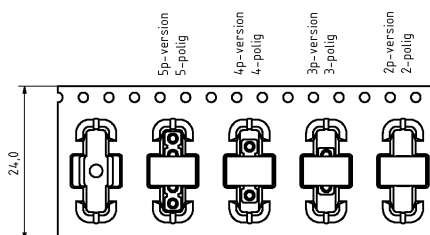
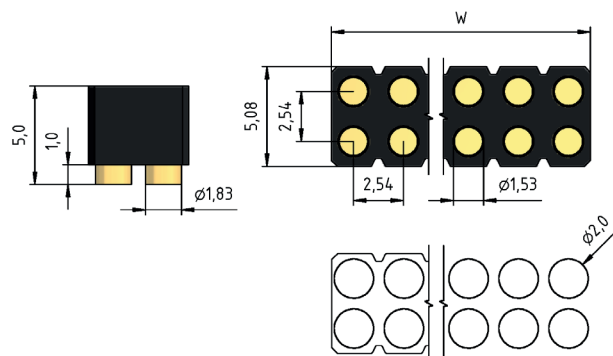
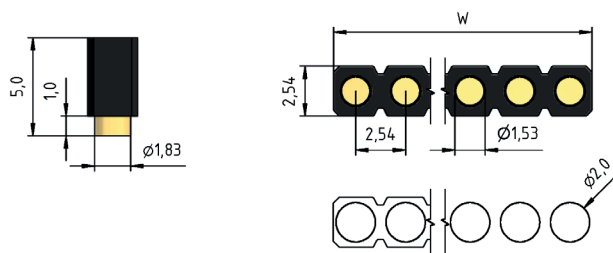
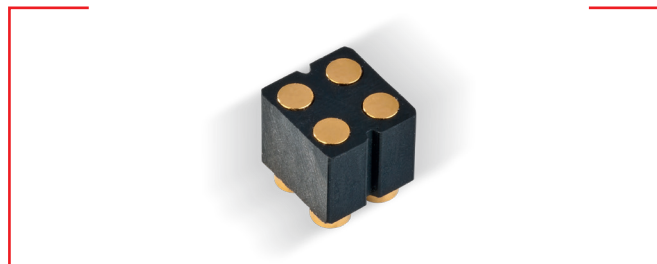
额定值

额定电流 3.5 A 2.0 A

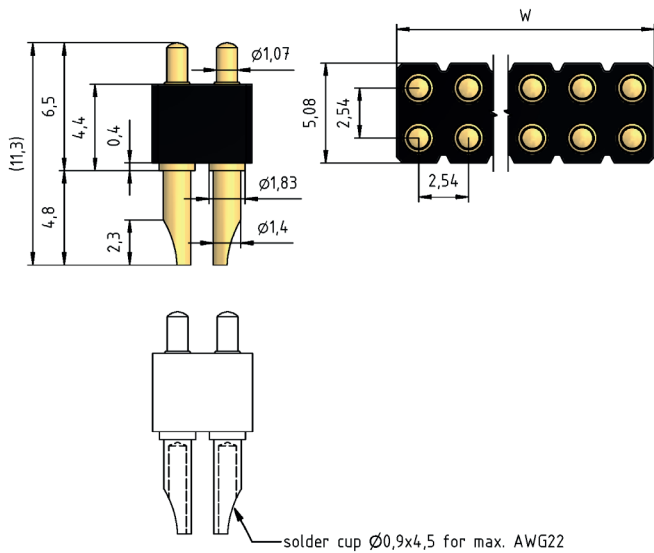
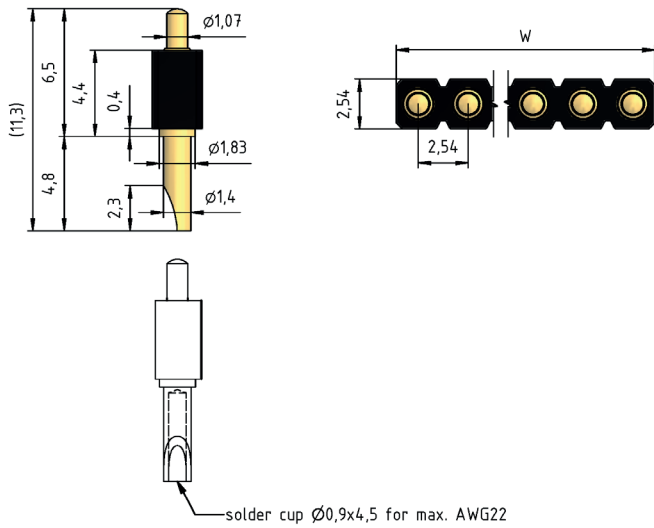
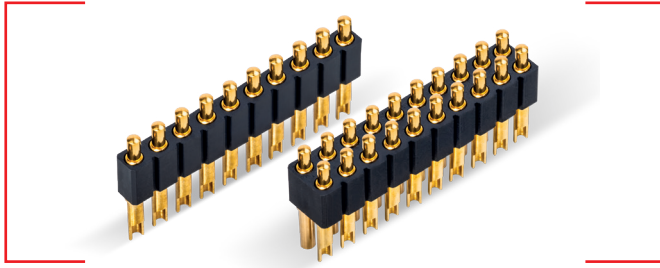
额定电压 - 直流 150 V 150 V

额定电压 - AC 100 V 100 V

可燃性等级 UL 94 V-0 UL 94 V-0



10//接口引脚块



效益	
短小、紧凑的尺寸	
板对板联系	
2 至 20 极 / 提供 1 排和 2 排	
机械数据	
中心	2.54 mm / 100 mil
全程行程	1.40 mm
工作行程	0.70 mm
预加载弹簧力	0.25 N
工作行程中的弹簧力	0.85 N
电气数据	
最大额定电流	3.5 A
典型连续性电阻	≤ 20 mOhm
材料	
弹管	黄铜镀金
弹簧	弹簧钢. 镀金
活塞	黄铜镀金
测试探针块	PA
使用寿命	
循环	50,000

效益

短小、紧凑的尺寸

板对板联系

适用于回焊

2 至 20 极 / 提供 1 排和 2 排

机械数据

中心 2.54 mm / 100 mil

全程行程 1.40 mm

工作行程 0.70 mm

预加载弹簧力 0.25 N

工作行程中的弹簧力 0.85 N

电气数据

最大额定电流 3.5 A

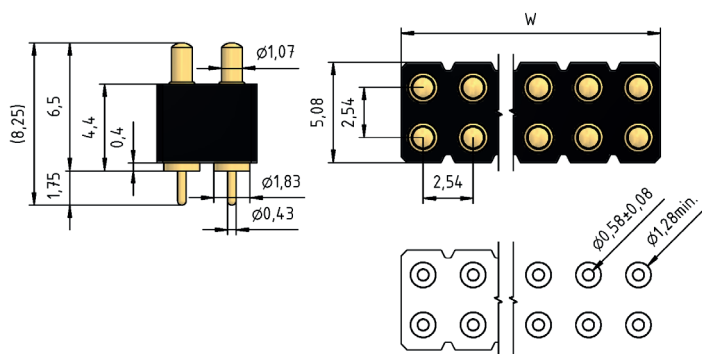
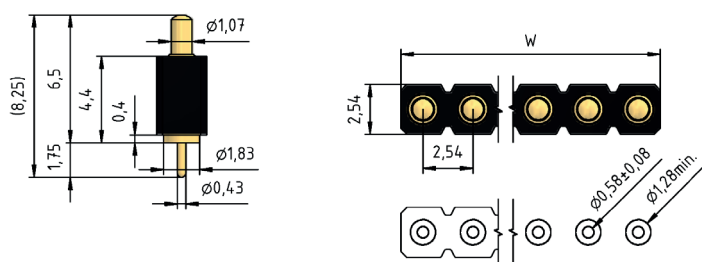
典型连续性电阻 ≤ 20 mOhm**材料**

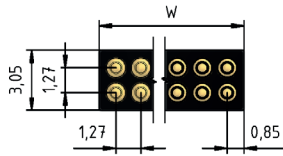
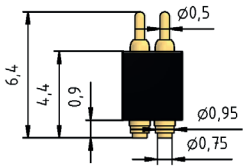
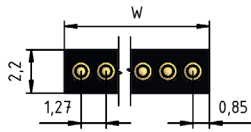
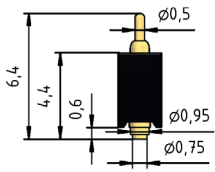
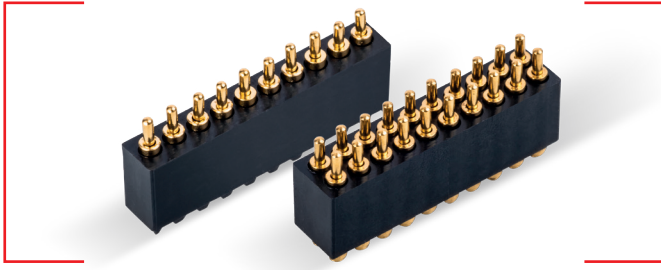
弹管 黄铜镀金

弹簧 弹簧钢. 镀金

活塞 黄铜镀金

测试探针块 PA

使用寿命**循环** 50,000



效益

- 短小、紧凑的尺寸
- 板对板联系
- 适用于回焊 - 贴片
- 2 至 20 极 / 提供 1 排和 2 排

机械数据

中心	1.27 mm / 50 mil
全程行程	1.40 mm
工作行程	0.70 mm
预加载弹簧力	0.25 N
工作行程中的弹簧力	0.60 N

电气数据

最大额定电流	2.0 A
典型连续性电阻	≤ 20 mOhm

材料

弹管	黄铜镀金
弹簧	弹簧钢. 镀金
活塞	黄铜镀金
测试探针块	PA

使用寿命

循环	50,000
----	--------

效益

水平定位

板对板联系

适用于回焊 - 贴片

提供 2 至 12 极

机械数据

中心 2.54 mm / 100 mil

全程行程 2.00 mm

工作行程 1.50 mm

预加载弹簧力 0.30 N

工作行程中的弹簧力 1.00 N

电气数据

最大额定电流 3.5 A

典型连续性电阻 ≤ 20 mOhm**材料**

弹管 黄铜镀金

弹簧 弹簧钢. 镀金

活塞 黄铜镀金

测试探针块 PA

TAPE ON REEL (EN 60286-3)

Tape on reel width 44 mm

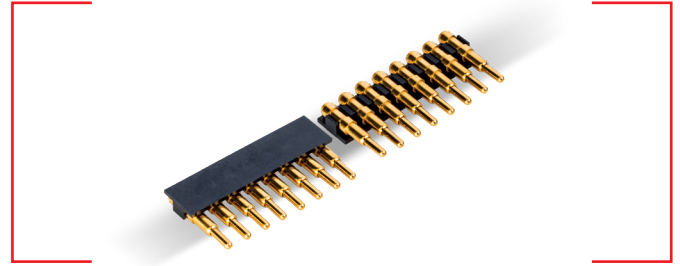
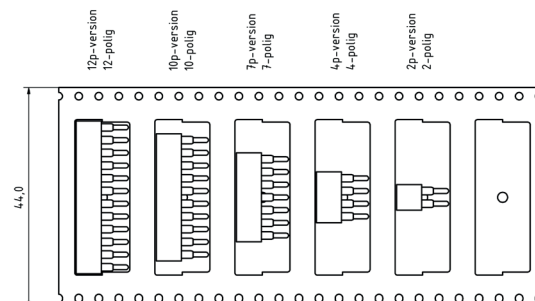
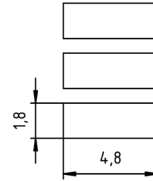
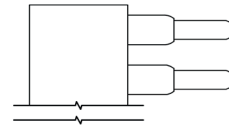
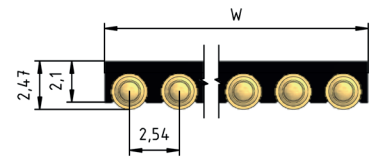
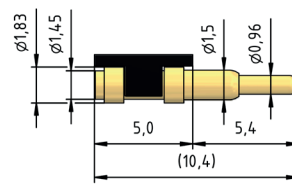
Spooling diameter 15"

Number of components 1,600

Pitch 16 mm

OPERATING LIFE

Cycles 50,000

**FKB 5457/1**

电池测试探针

从溪榜产品系列中选择

